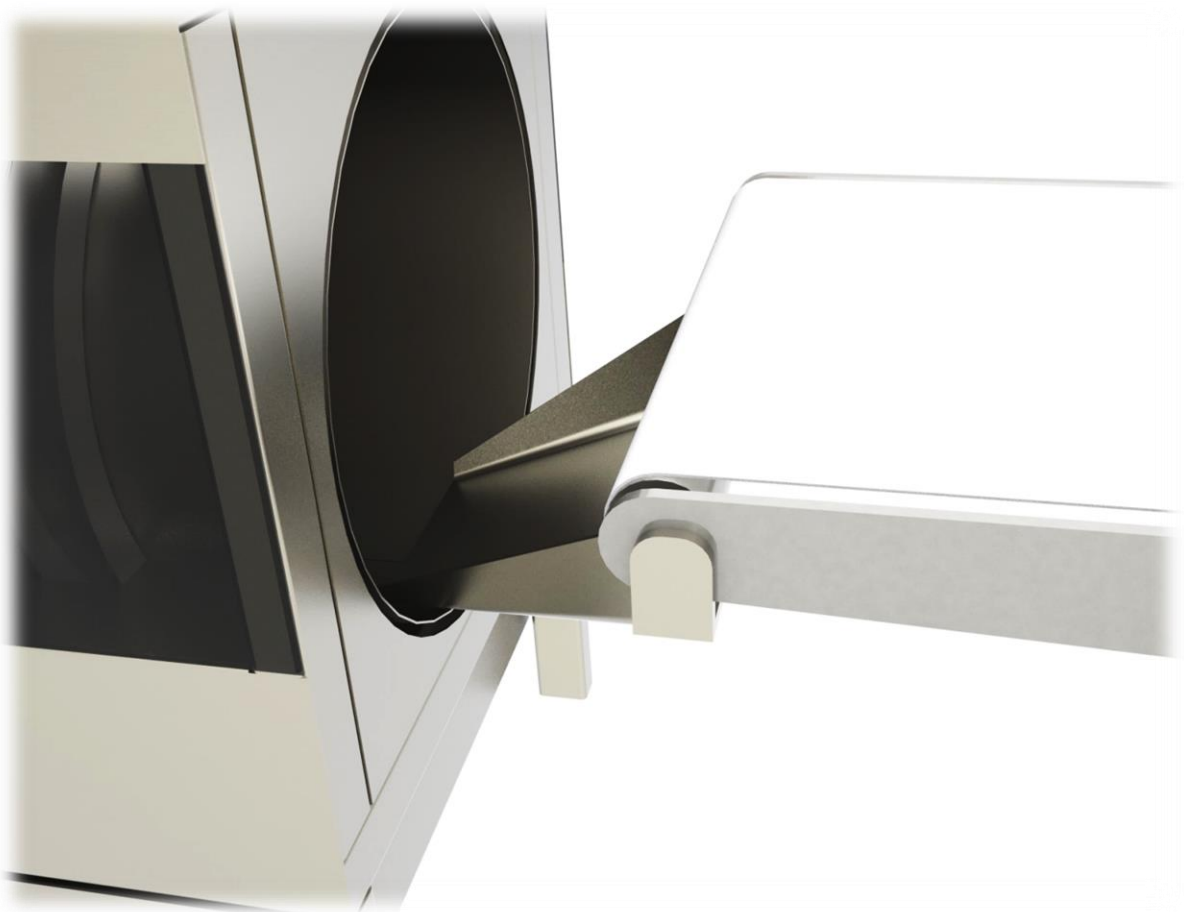
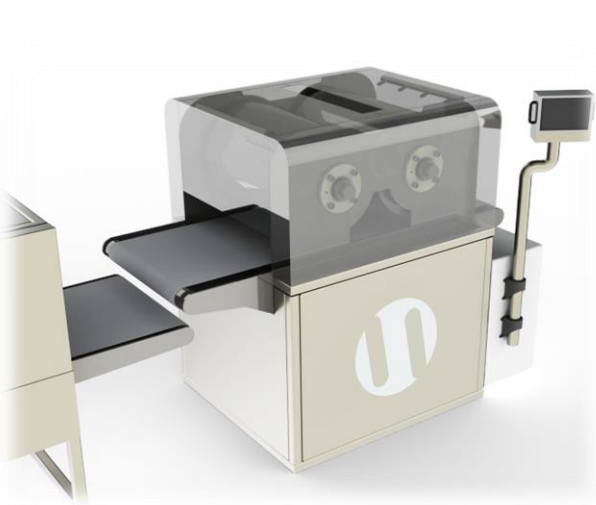


- DFE 100 DRAJE ŞEKİLENDİRME HATTI
- DFE 100 ARMONIA DRAGEE FORMING LINE
- DFE 100 ЛИНИЯ ДЛЯ ФОРМИРОВАНИЕ ДРАЖЕ ТИПА БОНИБОН



# DFE 100

- ↪ DFE 100 DRAJE ŞEKİLENDİRME HATTI
- ↪ DFE 100 ARMONIA DRAGEE FORMING LINE
- ↪ DFE 100 ЛИНИЯ ДЛЯ ФОРМИРОВАНИЕ ДРАЖЕ ТИПА БОНИБОН



## DFE 100 DRAJE ŐEKİLENDİRME HATTI

Ürün teması olan bölgeler 304 paslanmaz çelikten imal edilmiştir.

Makine 304 kalite paslanmaz çelik ve pleksiglas ile kaplanmıştır.

Makine inventör ve PLC sistemine sahiptir(PLC sođutma tüneli konveyör bant içindir. )

Makine ana silindirleri otomatik buzlanma önleyiciye sahiptir.

İnvertör hız aralığı	4 rpm-12 rpm
Motor gücü (silindir)	2,2 kw
°Silindir sođutma kapasitesi	-25 °C
Ürün kapasitesi	100kg/saat
Enerji tüketimi	20 kw
Ölçüler (mm)	13000x1000x1500(mm)

## ISITMALI ÇİKOLATA ARABASI

Kazan bölümü 304 kalite paslanmaz çelik malzemeden imal edilmiştir.

Temostat kontrollü ısıtıcı	3 kw/saat
Hazne kapasitesi	45kg
Enerji tüketimi (kurulu güç)	3 kw
Güç beslemesi (monofaz)	220V 50 Hz
Ölçüler (mm)	870X625X920

## İÇ ÜNİTE (KLİMA) TEKNİK ÖZELLİKLERİ

Hava akış	2.400 m <sup>3</sup> / h-1200Pa
Fan motor gücü	2,2 kw
Hava giriş sıcaklığı ve nem	23 ° C -% 55 nem
Hava çıkış sıcaklığı ve nem	5 ° C -% 98 nem
23 kw sođutma kapasitesi	
damlacık tutucu	1 adet
Filtre G4 ön filtresi	
Boyut (mm)	2000X850X850 mm

## DIŐ ÜNİTE (KLİMA) TEKNİK ÖZELLİKLERİ

sođutma kapasitesi	21 KW
Kompresör	2,2 kw Tipi
Kompresör motor gücü	10HP- 1 adet
Kondenser Hava sođutma kondansatör tipi	
numarası ve kondenser fan çapı	Ø500 mm - 2 adet
Boyut (mm)	2100X1100x1700 mm

## DFE 100 ARMONIA DRAGEE FORMING LINE

Part of the touching product is made of 304 stainless steel  
Machinery covers is made of 304 stainless steel and plexiglass.  
Machinery has a inverter and PLC (PLC for cooling tunnel conveyor ( belt)  
Machinery has automatic anti-condensation system

Inverter speed range	4 rpm-12 rpm
Motor power (for cylinder)	2,2 kw
°cylinder cooling capacity	-25 °C
Product capacity	100kg/hour
Energy consumption	20 kw
Dimention (mm)	13000x1000x1500(mm)

## CHOCOLATE SERVICE TROLLEY

Part of the tank is made of 304 stainless steel

Temostat kontrollü ısıtıcı	3 kw/hour
Capacity of tank	45kg
Energy consumption	3 kw
power supply (single phase)	220V 50 Hz
Dimention (mm)	870X625X920 mm

## CHOCOLATE SERVICE TROLLEY

Part of the tank is made of 304 stainless steel

Temostat kontrollü ısıtıcı	3 kw/hour
Capacity of tank	45kg
Energy consumption	3 kw
power supply (single phase)	220V 50 Hz
Dimention (mm)	870X625X920 mm

## COOLING GROUP IN DOOR UNIT

Air flow	2.400 m <sup>3</sup> /h-1200Pa
fan motor power	2,2 kw
Air entry temperature and humidity	23 °C - %55 humidity
Air output temperature and humidity	5 °C - %98 humidity
Capacity of cooling	23 kw
droplet eliminator	1 piece
Filter	G4 front filter
Dimention (mm)	2000X850X850 mm

## COOLING GROUP OUT DOOR UNIT

Capacity of cooling	21 kw
Type of compressor	2,2 kw
Compressor motor power	10HP- 1 piece
Type of condenser	Air cooling condenser
The number and diameter of condenser fan	Ø500 mm - 2 piece
Dimention (mm)	2100X1100x1700 mm

## **DFE 100 ЛИНИЯ ДЛЯ ФОРМИРОВАНИЕ ДРАЖЕ ТИПА БОНИБОН**

Касаушесья продукта части изготовлен из нержавеющей стали 304 мрки

Машина покрытием из нержавеющей стали 304 и оргстекла.

Линии имеетсья инвентор и система РЛС ( с помощью РЛС контролируется конвейера охлаждающего тунелья )

Основных цилиндрах имеетсья автоматический предохранитель лидовисть

Дипазон скорости инвентора	4 мин / 12 об
Мощность двигателя (цилиндр)	2,2 кВт
мошность охлаждение цилиндра	-25 ° С
Мошность продукта	100 кг / ч
Потребление энергии	20 кВт
Размеры (мм)	13000x1000x1500 (мм)

## **ШОКОЛАДНАЯ ТЕЛЕЖКА С ПОДОГРЕВОМ**

Котельное отделение изготовлено из нержавеющей стали марки 304.

Нагреватель с термостатом для управления 3 Кватт /ч

Вместимость емкости 45кг

Энергопотребление (установленная мощность) 3 Кватт

Электропитание (монофазное) 220Вольт 50 Герц

Габариты (мм) 870X625X920 мм

## **БЛОК ОХЛАЖДЕНИЯ ВНУТРЕННИЙ АГРЕГАТ**

Поток воздуха 2400 м3 / ч-1200Р, чтобы

Мощность двигателя винтелятора 2,2 кВт

температура воздуха на входе и влажность на 23 ° С - 55% влажности

Температура воздуха на выходе и влажность 5 ° С - 98% влажности

23 кВт мощности охлаждения

Держатель капли 1

Фильтр G4 фильтра предварительной очистки

Размер (мм) 2000X850X850 мм

## **БЛОК ОХЛАЖДЕНИЕ ВНЕШНИЕ АГРЕГАТ**

Мощность охлаждения 21 кВт

компрессор 2,2 кВт

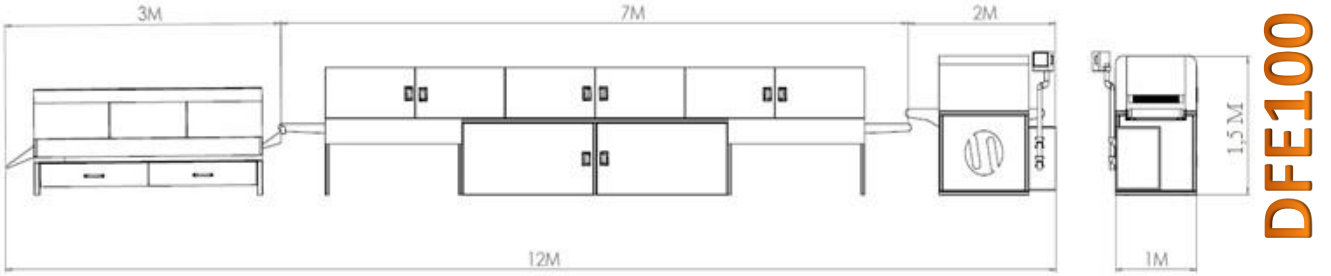
мощность двигателя компресора 10НР- 1 шт

Тип конденсатора к охлаждающей конденсатор

Диаметр вентилятора конденсатора и номер Ø500 мм - 2 шт

Размеры (мм) 2100X1100x1700 мм

www.enesen.com.tr



**Factory** : Beysan Industrial Area Dereboyu Str.  
No : 25 Haramidere/ İST

**Phone** : +90 212 422 86 52

**Fax** : +90 212 422 86 52

**E-mail** : [enesen@enesen.com.tr](mailto:enesen@enesen.com.tr)

**Web Site** : [www.enesen.com.tr](http://www.enesen.com.tr)

GOST-R

